

Bu belgede yapılan değişiklikler sol kenar boşluğundaki bir çizgi ile gösterilmektedir

#1099, Düzeltilmiş Baskı X
September 08, 2021
Sayfa 1 / 24

KONU: Şanzıman Yağı/Filtre Değişim Tavsiyeleri

ETKİLENEN MODELLER: Allison Ticari Karayolu Ürünleri , AT 500 Serisi, MT 600 Serisi, HT 700 Serisi, 1000 ve 2000 Serisi Şanzımanlar, 3000 Series™ Şanzımanlar (B300/400 ve T200/300 dahil), 4000 Series™ Şanzımanlar (B500 ve T400/500 dahil), TC10®, H 40/50 EP™ Ürünleri

Giriş:

Ağır iş otomatik şanzımanların optimum performansı ve güvenilirliği kullanılan yağ ve filtrenin/filtrelerin tipinden ve bu yağ ve filtrenin/filtrelerin değişim aralıklarından ciddi anlamda etkilenebilir. Allison Transmission yağ kalitesini doğrulayan spesifikasyonlar ve testler de dahil olmak üzere kapsamlı programlar tasarlamış olup sonuç olarak özel yağ ve filtre değişim tavsiyelerine sahiptir. Saha çalışmaları, emisyon gereksinimlerindeki değişiklikler, araç dizaynı ve uygulama ortamları nedeniyle, Allison Transmission önerilen sıvı ve filtre değiştirme aralıklarını yeniden düzenledi. Ağır İş Otomatik Şanzımanların değişim aralıkları, bugünün uygulama ortamlarına daha yakından uyacak şekilde revize edilmiştir.

Model Yılı 2009 ve 2010 Prognostikleri:

Yağ ve filtre ömrünü izleyip maksimize eden prognostikler 1000, 2000, 3000 ve 4000 Serisi Şanzımanlar için Model Yılı 2009'da sunulmuştu. 3000 ve 4000 Serisi Şanzımanlar seri numaraları 6510822005 (3000), 6520099957 (3000), 6610257671 (4000), 6620007438 (4000) olan Prognostikleri kullanmayı başladı. 1000 ve 2000 Serisi Şanzıman Prognostikleri ilk olarak Temmuz 2008'de (MY2009) kullanıma sunuldu. **MY2009 Allison Prognostikleri sadece Allison Onaylı TES 668™ ve TES 295® yağlarıyla birlikte kullanılmalıdır.** Ocak 2010 Allison Prognostikleri TCM kalibrasyonu CIN 4C veya sonrası (4C-xxxxx-yyy-z) ile başlayan 3000 ve 4000 Serisi şanzımanlardaki ve tüm Ocak 2010 1000 ve 2000 Serisi Şanzımanlardaki TES 668™, TES 295® ve TES 389® onaylı yağlarıyla uyumludur.

Prognostikleri kullanan Tüm 3000 ve 4000 Serisi Şanzımanları Orijinal Allison Yüksek Kapasiteli filtre kullanımını gerektirir. Prognostikleri kullanan tüm 1000 ve 2000 Serisi Şanzımanlar Orijinal Allison Ana Döner Kontrol filtresinin, P/N 29539579 kullanımını gerektirir. 1000, 2000, 3000 ve 4000 Serisi şanzımanlarda bu özellik "etkin" veya çalışır durumda olabilir veya olmayabilir. Bu seçenek , OEM'in gerekli kablolamayı sağlaması ve TCM özelliğinin etkinleştirilmiş olmasını gerektirir. Prognostiklerin etkinleştirilmiş olduğunu tanımlama yöntemleri için uygun Kullanıcı Kılavuzuna başvurun.

Seriye göre Filtre/Sıvı Değiştirme Aralıkları/Sıvı Kapasiteleri için Tablo 4'e bakın.

Yağlar ve Özellikler:

Yağ tipleri uygulanabilir performans özelliklerine göre tanımlanır. Aşağıdaki şanzıman sıvı türleri, Allison Ticari Karayolu şanzıman ürünleri kullanımı için onaylanmıştır.

Yağ Tipi	Önerilen (İstenilen) Kullanım
TES 668™ ve TES 295® Yağları <ul style="list-style-type: none">Allison Onaylı TES 668™ ve TES 295® yağları için bkz. www.allisontransmission.com.	<ul style="list-style-type: none">Genel veya ağır iş kullanımıGenişletilmiş değişiklik aralığı (2) (gerekli)Genişletilmiş Şanzıman Kapsamı (ETC) poliçesi (gerekli)MY2009 (gerekli) Prognostikleri
TES 389® Yağları <ul style="list-style-type: none">Birinci Program TES 389®*Askeri yağlar şartnamesi (Sadece Askeri Araçlarda kullanım için) (1)Allison Onaylı TES 389® yağlar için bkz. www.allisontransmission.com	<ul style="list-style-type: none">Genel veya ağır iş kullanımıStandart değişim aralığı (2)MY2010 Prognostikleri (3)

(1) Askeri özellikli sıvılar sadece, Askeri Uygulamalar içinde bulunan 3000, 4000, AT, MT ve HT Serisi ürünleri içindir ve 1000 ve 2000 Serisi şanzıman ürünlerinde kullanılması kesinlikle yasaklanmıştır.
(2) Sıvı ve filtre değiştirme aralıkları, şanzıman modeline, göreve (iş hacmi), ve sıvı tipine dayalıdır (ekteki çizelgeye bakın).
NOT: Sıvı boşaltım aralıkları, yüzde 100 Allison onaylı sıvılarla dolmuş olmaya dayalıdır. Sıvı değişim aralıkları sıvı analizi ve filo verisine dayalı olarak düzenlenebilir. Detaylar için Servis Bilgileri Mektubu (SIL) 17-TR-96'ya bakın.
(3) Prognostikler sadece Allison Onaylı TES 668™, TES 295® ve TES 389® yağlarıyla birlikte mevcuttur.

Yerel koşullar, çalışma şartları veya iş çevrimi Allison Transmission için yayınlanmış önerilen sıvı değişimi aralıklarından farklılık gösterebilen daha sık veya seyrek değişim aralıklarını gerektirebilir. Allison Transmission sıvı değişim aralıklarının belirlenmesinde müşterilerine esas yöntem olarak yağ analizini kullanmasını önerir. Bir yağ analizi programının olmadığı durumlarda listedeki yağ değişimi aralıkları kullanılmalıdır.

Bu yayında yer almayan modeller ile ilgili bilgi için, lütfen 1-800-252-5283 numarasından Allison Teknik Destek Merkezi'ni arayın.

Yağ analizi ile ilgili ek bilgi ve şanzıman yağları hakkında genel bilgi için Allison yayın numarası, GN2055EN, "Otomatik Şanzıman Yağı için Teknisyenlerin Kılavuzu" ve SIL 17-TR-96'ya bakın.

Onaylı olmayan Yağlar

DEXRON®-III ve DEXRON®-VI yağları artık Ticari Karayolu şanzıman ürünlerinde kullanım için onaylanmamaktadır ve tüm Allison Onaylı TES 389® yağları listelerinden çıkartılmışlardır. TES 228® (C4 tipi) yağlar artık Ticari Karayolu şanzıman ürünlerinde kullanım için onaylanmamaktadır ve Allison Onaylı TES 389® yağları listelerinden çıkartılmışlardır.

Allison Uzatılmış Şanzıman Kapsamı için Yağ ve Filtreler (ETC)

Uzatılmış Şanzıman Kapsamına hak kazanmak için belirtilen filtreler ve orijinal Allison filtreleri kullanılmış olmalıdır. Bu kapsam onaylanmamış yağlar ve orijinal olmayan filtreler kullanıldığında geçersiz hale gelir.

Şanzıman Yağı Karışım Kılavuzu

TES 668™ veya TES 295® yağı ve Allison Onaylı TES 389® yağların karışımına sahip şanzımanlar Allison Onaylı TES 389® için olan yağ/filtre değişim tavsiyelerine uymalıdır. İkinci yağ değişiminden sonra müşteri TES 668™ veya TES 295®'i tekrar takarsa yüzde 100 TES 668™ veya TES 295® onaylı sıvılar için belirtilen yağ/filtre değişim tavsiyelerine uyulmalıdır.

Yağ Değiştirme Makineleri:

Kullanılan yağın yüzde 100'ünün tahliye edileceğini garanti etmeyebilecek yağ değişim makineleri, neden olabilecek farklılık ve tutarsızlıklar nedeniyle önerilmez.

3000 ve 4000 Serisi ve H 40/50 EP™ Filtreleri:

Yeni Orijinal Allison Yüksek Kapasiteli filtreler aşağıdakilerden itibaren üretime dahil edilmeye başlandı:

6510670912 (3000) 6610205144 (4000) 7110001551 (H 40/50 EP™) 6520067342 (3000) 6620002521 (4000)

Yüksek Kapasiteli Filtreler:

Orijinal Allison 3000 ve 4000 Serisi ve H 40/50 EP™ yüksek kapasiteli filtreleri Temmuz 2006'dan başlayarak üretime sunuldu. Yüksek kapasiteli filtreler Allison Onaylı TES 668™ veya TES 295® yağıyla kullanıldığında daha uzun filtre değişim aralıklarına imkan tanır. Yüksek kapasiteli servis filtreleri, filtre uç kapağı içine damgalanmış P/N 29558294 veya P/N 29558295 yazılarından anlaşılabilir. Önceki Allison 3000 ve 4000 Serileri ve H 40/50 EP™ filtreleri, filtre uç kapağı içine damgalanmış P/N 29538231 veya P/N 29538232 yazılarından anlaşılabilir.

Tablo 1. Filtre Setleri

Seriler	Yüksek Kapasiteli Filtre Seti
3000 ve 4000	29558328 (2 inç)
	29558329 (4 inç)
H 40/50 EP™	29545785



NOT: Uzatılmış 3000 ve 4000 Serisi şanzımanlar Allison Onaylı TES 668™ veya TES 295® yağ ve filtre değişimi aralıklarına sadece Orijinal Allison yüksek kapasiteli filtrelerinde izin verilir. Filtreler, önerilen zaman aralıklarında veya daha önce değiştirilmelidir.

İlk Şanzıman Filtresi Değişimi Programı (Üretim/ReTran®)

*3000 ve 4000 Serisi Şanzımanlar — Ana Filtre 5000 mil (8000 km)/200 saat

*3000 ve 4000 Serisi Şanzıman ReTran® — Ana Filtre 5000 mil (8000 km)/200 saat

H 40/50 EP™ Ürünleri Ana Döner Kontrol Filtresi 5000 mil (8000 km)/200 saat

AT Destek Filtresi 5000 mil (8000 km)/200 saat

MT Destek Filtresi 5000 mil (8000 km)/200 saat

*Bu sayılarla başlayanlar için gerekli değildir S/N 6510670912, S/N 6610205144, S/N 6520067342, S/N 6620002521 ve S/N 9320005689, S/N 9370006284, S/N 9420006679, S/N 9470005459

1000, 2000, 3000 ve 4000 Serisi Saatleri - Kilometre Çizelgesi

[Tablo 2](#) (2000/3000 Saat Bazlı Bakım) ve [Tablo 3](#) (4000/6000 Saat Bazlı Bakım) Allison Onaylı TES 668™ veya TES 295® onaylı yağlar için Allison tarafından tavsiye edilen değişim aralıklarını esas alarak eşdeğer mil hesabını listeler. Örneğin, çalışma ya da yüksek yoğunluklu bir değişim döngüsü ile çalışan araçlarda genellikle 6000/3000 saat değişikliği sınırına önerilen mil limitinden **önce** ulaşırlar.

B500R ile donatılmış ortalama 7mph (11 km/saat) hızda transit çalışan bir otobüs örnek olabilir. TES 668™ veya TES 295® yağını kullanan 2 inçlik kontrol modülü ile donatılmış bir B500R transit araç için önerilen yağ/filtre değişim aralığı 150.000 mil/240.000 km/6000 saat ya da 48 aydır, hangisi önce gerçekleşirse. [Tablo 3](#) Saate karşı Mil hesabını kullanarak 7 mph (11 km/s) hızda çalışan bir araç 6000 saatte yaklaşık 42.000 mil (66.000 km) gider. Yağ ve filtrelerin değiştirilmesini belirlemek için bir odometre kullanılmışsa, bu özel araç her 42.000 mil (66 000 km)'de bir yağı ve her 21.000 mil (33.000 km)'de bir filtreyi değiştirir.

Ortalama mph (km/s), yaklaşık olarak tipik bir günde gidilen ortalama mesafe, bu mesafe sırasında geçen toplam saate bölünerek bulunabilir. Örnek olarak, günde 8 saatin üzerinde 96 mil (155 km) giden bir araç, ortalama 12 mph (19km/s) yapacaktır.

Tablo 2. 2000 Ve 3000 Saat Bazlı Bakım — Saat - Mil Hesabı

2000 Saat Bazlı Bakım				3000 Saat Bazlı Bakım			
km/saat Ortalaması	km Eşdeğeri	MPH Ortalaması	mil Eşdeğeri	km/saat Ortalaması	km Eşdeğeri	MPH Ortalaması	mil Eşdeğeri
5	10000	3	6000	5	15000	3	9000
6	12000	4	8000	6	18000	4	12000
8	16000	5	10000	8	24000	5	15000
10	20000	6	12000	10	30000	6	18000
11	22000	7	14000	11	33000	7	21000
13	26000	8	16000	13	39000	8	24000
14	28000	9	18000	14	42000	9	27000
16	32000	10	20000	16	48000	10	30000
18	36000	11	22000	18	54000	11	33000
19	38000	12	24000	19	57000	12	36000
21	42000	13	26000	21	63000	13	39000
23	46000	14	28000	23	69000	14	42000
24	48000	15	30000	24	72000	15	45000
26	52000	16	32000	26	78000	16	48000
27	54000	17	34000	27	81000	17	51000
29	58000	18	36000	29	87000	18	54000
31	62000	19	38000	31	93000	19	57000
32	64000	20	40000	32	96000	20	60000
34	68000	21	42000	34	102000	21	63000
35	70000	22	44000	35	105000	22	66000
37	74000	23	46000	37	111000	23	69000
39	78000	24	48000	39	117000	24	72000
40	80000	25	50000	40	120000	25	75000

Tablo 3. 4000 Ve 6000 Saat Bazlı Bakım — Saat - Mil Hesabı

4000 Saat Bazlı Bakım				6000 Saat Bazlı Bakım			
km/saat Ortalaması	km Eşdeğeri	MPH Ortalaması	mil Eşdeğeri	km/saat Ortalaması	km Eşdeğeri	MPH Ortalaması	mil Eşdeğeri
5	20000	3	12000	5	30000	3	18000
6	24000	4	16000	6	36000	4	24000
8	32000	5	20000	8	48000	5	30000
10	40000	6	24000	10	60000	6	36000
11	44000	7	28000	11	66000	7	42000
13	52000	8	32000	13	78000	8	48000
14	56000	9	36000	14	84000	9	54000
16	64000	10	40000	16	96000	10	60000
18	72000	11	44000	18	108000	11	66000
19	76000	12	48000	19	114000	12	72000
21	84000	13	52000	21	126000	13	78000
23	92000	14	56000	23	138000	14	84000
24	96000	15	60000	24	144000	15	90000
26	104000	16	64000	26	156000	16	96000
27	108000	17	68000	27	162000	17	102000
29	116000	18	72000	29	174000	18	108000
31	124000	19	76000	31	186000	19	114000
32	128000	20	80000	32	192000	20	120000
34	136000	21	84000	34	204000	21	126000
35	140000	22	88000	35	210000	22	132000
37	148000	23	92000	37	222000	23	138000
39	156000	24	96000	39	234000	24	144000
40	160000	25	100000	40	240000	25	150000

Tablo 4. Filtre/Yağ Değişirme Aralıkları/Yağ Hacimleri

1000 ve 2000 Serisi	Filtre	Değişim Aralıkları	Bkz. Ek A
		Filtre Türleri ve Parça Numaraları	Bkz. Ek A
	Yağ	Değişim Aralıkları	Bkz. Ek A
		Yağ Hacmi	Bkz. Ek A
3000 ve 4000 Serisi	Filtre	Değişim Aralıkları	Bkz. Ek B
		Filtre ve Conta Setleri	Bkz. Ek B
	Yağ	Değişim Aralıkları	Bkz. Ek B
		Yağ Hacmi	Bkz. Ek B
		Allison Soğutucuları/Akümülatörleri için Ek Dolum	Bkz. Ek B
TC10	Filtre	Değişim Aralıkları	Bkz. Ek C
		Filtre ve Conta Setleri	Bkz. Ek C
	Yağ	Değişim Aralıkları	Bkz. Ek C
		Yağ Hacmi	Bkz. Ek C
H 40/5 0 EP™ Ürünler	Filtre	Değişim Aralıkları	Bkz. Ek D
		Filtre ve Conta Setleri	Bkz. Ek D
	Yağ	Değişim Aralıkları	Bkz. Ek D
		Yağ Hacmi	Bkz. Ek D
AT 500 Serisi	Filtre	Değişim Aralıkları	Bkz. Ek E
		Filtre ve Conta Setleri	Bkz. Ek E
	Yağ	Değişim Aralıkları	Bkz. Ek E
		Yağ Hacmi	Bkz. Ek E
MT 600 Serisi	Filtre	Değişim Aralıkları	Bkz. Ek F
		Filtre ve Conta Setleri	Bkz. Ek F
	Yağ	Değişim Aralıkları	Bkz. Ek F
		Yağ Hacmi	Bkz. Ek F
HT 700 Serisi	Filtre	Değişim Aralıkları	Bkz. Ek G
		Filtre ve Conta Setleri	Bkz. Ek G
	Yağ	Değişim Aralıkları	Bkz. Ek G
		Yağ Hacmi	Bkz. Ek G

Ek A. 1000/2000 Filtre Değişikliği/Sıvı Değişikliği Aralıkları

Tablo 5. Önerilen Filtre Değişikliği/Yağ Aralıkları

NOT: Filtre Tipi/Parça Numarası Bilgisi için [Tablo 6](#)'e Yağ Hacmi Bilgisi için [Tablo 7](#)'a bakın.

NOT: Sıvıyı/ ve filtreleri önerilen mesafe, aylar veya saatlerde veya daha önce, hangisi önce gelirse, değiştirin.

NOT: Yerel koşullar, çalışma şartları veya iş çevrimi Allison Transmission için yayınlanmış önerilen sıvı değişimi aralıklarından farklılık gösterebilen daha sık veya seyrek değişim aralıklarını gerektirebilir. Allison Transmission sıvı değişim aralıklarının belirlenmesinde müşterilerine esas yöntem olarak yağ analizini kullanmasını önerir. Yağ analizi programının olmadığı durumlarda, tablolardaki sıvı değişimi aralıkları kullanılmalıdır.

1000/2000 Serisi Yağ Ve Filtre Değiştirme Aralıkları Tavsiyeleri						
		TCM'de Prognostikler Kapalı veya Kalibre Edilmemiş		Prognostikler Açık		
		İş Çevrimi	Allison Onaylı TES 668™ ve/veya TES 295® Yağı	Allison Onaylı TES 389® Yağ	Allison Onaylı TES 668™ ve/veya TES 295® Yağı	Allison Onaylı TES 389® Yağ
Yağ		Genel*	150.000 Mil (240.000 km) 4.000 Saat 48 Ay	50.000 Mil (80.000 km) 2.000 Saat 24 Ay	Kontrolör tarafından belirtildiğinde veya 48 Ay, hangisi önce gerçekleşirse	Kontrolör tarafından belirtildiğinde veya 24 Ay, hangisi önce gerçekleşirse (MY2010)
		Ağır**	75.000 Mil (120.000 km) 3.000 Saat 36 Ay	12.000 Mil (20.000 km) 500 Saat 6 Ay		
Filtreler	Ana Döner Kontrol Filtresi	Genel*	50.000 Mil (80.000 km) 2.000 Saat 24 Ay	50.000 Mil (80.000 km) 2.000 Saat 24 Ay	Kontrolör tarafından belirtildiğinde veya 48 Ay, hangisi önce gerçekleşirse	Kontrolör tarafından belirtildiğinde veya 24 Ay, hangisi önce gerçekleşirse (MY2010)
		Ağır**	50.000 Mil (80.000 km) 2.000 Saat 24 Ay	12.000 Mil (20.000 km) 500 Saat 6 Ay		
	Dahili Filtre	Tümü	Revizyon	Revizyon	Revizyon	Revizyon

NOT: TES 389® MY09'da kullanılamaz.

NOT: Yüzde 100 konsantrasyonda TES 668™ ve/veya TES 295® Allison onaylı yağların haricindeki her şey karışım olarak kabul edilir ve Çizelge Bir TES 389® değişim aralıkları kullanılmalıdır. Ayrıca karışımlar Prognostiklerde kullanılmayacaktır.

* Genel Hizmet: Ağır olarak sınıflandırılmamış tüm hizmetler
** Ağır Hizmet: Otoban ya da Otoban Dışı Kullanım, Çöp Toplama, Şehir Geçişi, Yolcu Taşıma Aracı

Tablo 6. Filtre Tipi/Parça Numarası

Filtreler	
Filtre Tipi	Parça Numarası
Ana Kontrol	29539579
Karter Emiş(Sığ)*	29542833, 29537965**
Karter Emme (Derin)*	29542824
* Sadece Bakım ** Bkz. SIL 12-1K2K-10'a, Sığ Karter Filtrelerinin Değiştirilebilirliği	

Tablo 7. Yağ Hacmi

NOT: Kontrol Ana Filtresi (Döner) için Yaklaşık Sıvı Kaybı = 0,47 litre (1 pint)

Hacim Değerleri (Yaklaşık) *		
Karter Tipi	İlk Dolum**	Yeniden Dolum**
	Litre (Kuart)	Litre (Kuart)
Standart	14 (14,8)	10 (10,6)
Sığ	12 (12,7)	7 (7,4)
* Yağ doldurma hacmi araç konfigürasyonuna bağlıdır. Nihai yağ hacmi seviye çubuğundan bakılmalıdır (Teknisyen İpuçları MT3190EN, MT4007EN Bölüm 1'e veya kendi Operatör Kılavuzunuzda "Bakım ve Tutum" başlığına bakınız). ** Miktarları yaklaşık olarak belirleyin, dış hatları, soğutucuyu ve hortumları dahil etmeyin		

Ek B. 3000/4000 Filtre Değişikliği/Sıvı Değişikliği Aralıkları

Tablo 8. Önerilen Filtre Değişikliği/Sıvı Değişikliği Aralıkları

NOT: Filtre ve Conta Seti Bilgisi için [Tablo 9'a](#), Yağ Hacimleri Bilgisi için [Tablo 10'a](#), Allison Soğutucuları/Akümülatörlerinde İlave Dolum Dolumu için [Tablo 11'e](#) ve Tahliye Tapası Konumu, Filtre Konumları ve Kontrol Modülü Boyutları için [Şekil 1'e](#) bakın.

NOT: Sıvıyı/ ve filtreleri önerilen mesafe, aylar veya saatlerde veya daha önce, hangisi önce gelirse, değiştirin.

NOT: Yerel koşullar, çalışma şartları veya iş çevrimi Allison Transmission için yayınlanmış önerilen sıvı değişimi aralıklarından farklılık gösterebilen daha sık veya seyrek değişim aralıklarını gerektirebilir. Allison Transmission sıvı değişim aralıklarının belirlenmesinde müşterilerine esas yöntem olarak yağ analizini kullanmasını önerir. Yağ analizi programının olmadığı durumlarda, tablolardaki sıvı değişimi aralıkları kullanılmalıdır.

3000/4000 Serisi Yağ Ve Filtre Değiştirme Aralıkları Tavsiyeleri					
		TCM'de Prognostikler Kapalı veya Kalibre Edilmemiş		Prognostikler Açık	
	İş Çevrimi	Allison Onaylı TES 668™ ve/veya TES 295® Yağ	Allison Onaylı TES 389® Yağ	Allison Onaylı TES 668™ ve/veya TES 295® Yağ	Allison Onaylı TES 389® Yağ
Yağ	Genel*	300.000 Mil (480.000 km) 6.000 Saat 48 Ay	25.000 Mil (40.000 km) 1.000 Saat 12 Ay	Kontrolör tarafından belirtildiğinde veya 60 ay geçtiğinde, hangisi önce gerçekleşirse	Kontrolör tarafından belirtildiğinde veya 24 Ay, hangisi önce gerçekleşirse
	Ağır**	150.000 Mil (240.000 km) 6.000 Saat 48 Ay	12.000 Mil (20.000 km) 500 Saat 6 Ay		

* Genel Hizmet: Ağır olarak sınıflandırılmamış tüm hizmetler
** Ağır Hizmet: Otoban ya da Otoban Dışı Kullanım, Çöp Toplama, Şehir Geçişi ve Yolcu Taşıma Aracı

Tablo 8. Önerilen Filtre Değişikliği/Sıvı Değişikliği Aralıkları (devam)

3000/4000 Serisi Yağ Ve Filtre Değişirme Aralıkları Tavsiyeleri						
			TCM'de Prognostikler Kapalı veya Kalibre Edilmemiş		Prognostikler Açık	
		İş Çevrimi	Allison Onaylı TES 668™ ve/veya TES 295® Yağ	Allison Onaylı TES 389® Yağ	Allison Onaylı TES 668™ ve/veya TES 295® Yağ	Allison Onaylı TES 389® Yağ
Filtreler	Ana Filtre	Genel*	75.000 Mil (120.000 km) 3.000 Saat 36 Ay	25.000 Mil (40.000 km) 1.000 Saat 12 Ay	Kontrolör tarafından belirtildiğinde veya 60 ay geçtiğinde, hangisi önce gerçekleşirse	Kontrolör tarafından belirtildiğinde veya 24 Ay, hangisi önce gerçekleşirse
		Ağır**	75.000 Mil (120.000 km) 3.000 Saat 36 Ay	12.000 Mil (20.000 km) 500 Saat 6 Ay		
	Dahili Filtre	Tümü	Revizyon	Revizyon	Revizyon	Revizyon
	Yağ/ Destek Filtresi	Genel*	75.000 Mil (120.000 km) 3.000 Saat 36 Ay	25.000 Mil (40.000 km) 1.000 Saat 12 Ay	Kontrolör tarafından belirtildiğinde veya 60 ay geçtiğinde, hangisi önce gerçekleşirse	Kontrolör tarafından belirtildiğinde veya 24Ay, hangisi önce gerçekleşirse
Ağır**		75.000 Mil (120.000 km) 3.000 Saat 36 Ay	12.000 Mil (20.000 km) 500 Saat 6 Ay			
NOT: TES 389® MY09'da kullanılamaz.						
NOT: Yüzde 100 konsantrasyonda TES 668™ ve/veya TES 295® Allison onaylı yağların haricindeki her şey karışım olarak kabul edilir ve Çizelge Bir TES 389® değişim aralıkları kullanılmalıdır. Ayrıca karışımlar Prognostiklerde kullanılmayacaktır.						
* Genel Hizmet: Ağır olarak sınıflandırılmamış tüm hizmetler						
** Ağır Hizmet: Otoban ya da Otoban Dışı Kullanım, Çöp Toplama, Şehir Geçişi, Yolcu Taşıma Aracı						

Tablo 9. Filtre ve Conta Setleri

NOT: Filtre Konumları ve Kontrol Modülü Boyutları için [Şekil 1'e](#) bakın.

Filtre ve Conta Setleri	
Set Açıklaması	Filtre (Yüksek Kapasiteli)
Filtre Seti, 2" veya 7" karter için 4" Servis Filtreleri	29558328
Filtre Seti, 4" karter için 6" Servis Filtreleri	29558329



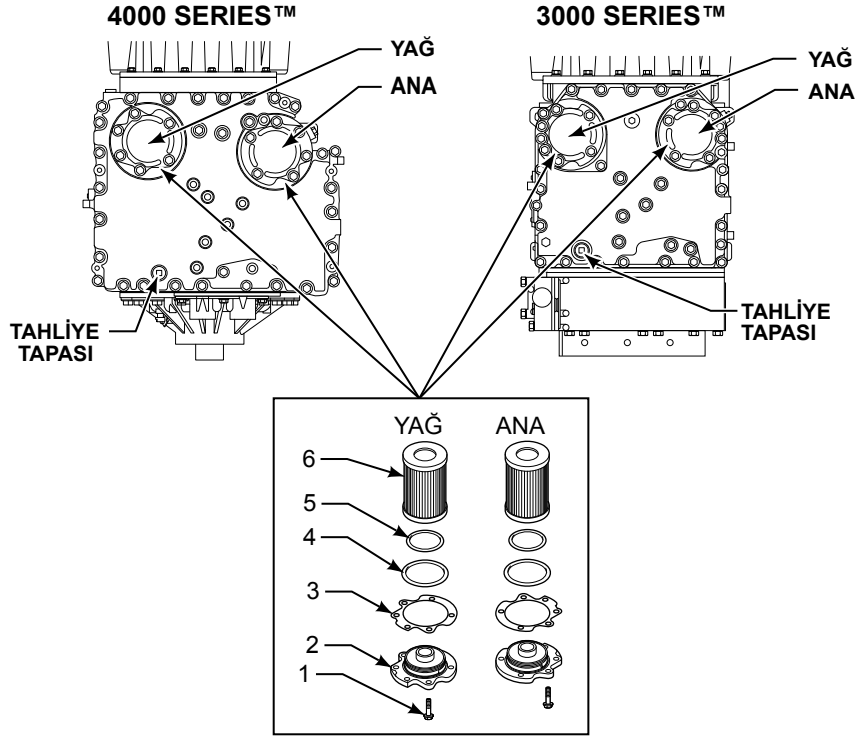
NOT: Kare kesim filtre kapağı O halkaları P/N 29501469 artık Yüksek Kapasiteli Filtre Setleri P/N 29558328 ve P/N 29558329'a dahil edilmeyecektir. Daha önceki filtre kapakları P/N 29507434'e servis uygularken gerekli kare kesim filtre kapağı O halkası ayrı olarak sipariş edilmelidir. Kare kesim filtre kapağı O halkaları ilk olarak 22 Ocak 1996 tarihinden önce, 3000 Serisi Ürün Ailesi öncesinde üretilen şanzımanlarda kullanılmıştır. S/N 6510069120 veya 4000 Serisi Ürün Ailesi S/N 6610009730. Daha önceki filtre kapakları filtre kapağının dış tarafına basılmış parça numarasından anlaşılabilir. Önceki filtre kapağına sahip tüm 3000 ve 4000 Serisi Ürün Ailesi şanzımanları her filtre kapağı başına bir kare kesim filtre kapağı O halkasına (4) ve bir O halkaya (5) (bkz. [Şekil 1](#)) gerek duyar. O halka (5) yukarıda bahsedilen yüksek kapasiteli filtre setlerine dahildir. Bazı yenileştirilmiş şanzımanlar, önceki filtre kapaklarıyla donatılmışlarsa kare kesim O halkalarının kullanımını gerektirebilir.

Tablo 10. Yağ Hacmi

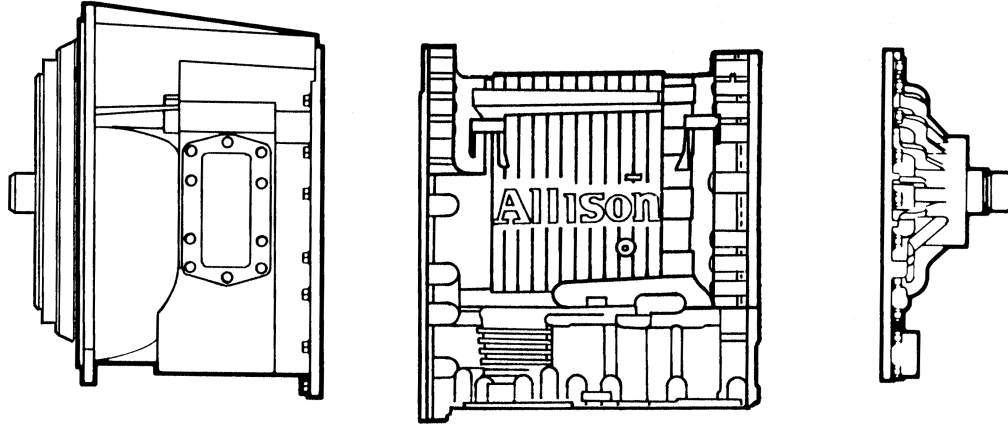
Yağ Hacim Değerleri (Yaklaşık)*			
Şanzıman Yağı Kaybı — Sadece Filtre Değişikliği: Ana Filtre = 1,9 litre (2 kuart) Yağ Filtresi = 7,6 litre (8 kuart)			
Model	Karter Haznesi	İlk Dolum**	Yeniden Dolum**
		Litre (Kuart)	Litre (Kuart)
3000	4 inç	27 (29)	18 (19)
3000	2 inç	25 (26)	16 (17)
4000	4 inç***	45 (48)	37 (39)
4000	2 inç***	38 (40)	30 (31)
* Yağ doldurma hacmi araç konfigürasyonuna bağlıdır. Nihai yağ hacmi seviye çubuğundan bakılmalıdır (Teknisyen İpuçları MT3004EN Bölüm 1'e veya kendi Operatör Kılavuzunuzda "Bakım ve Tutum" başlığına bakınız). ** Miktarları yaklaşık olarak belirleyin, dış hatları, soğutucuyu ve hortumu dahil etmeyin. *** PTO'lu Şanzımanlar için 2,8 litre (3 kuart) ekleyin			

Tablo 11. Allison Soğutucuları/Akümülatörleri için Ek Dolum

Allison Soğutucuları/Akümülatörleri için Ek Dolum		
Ürün Ailesi	Soğutucu Tipi	Litre (Kuart)
3000/4000	Retarder Olmayan Direk Bağlantı	1,0 (1,1)
3000/4000	Uzaktan/Retarder/Karter	2,5 (2,6)
3000	Retarder Akümülatörü	1,2 (1,3)
4000	Direk Bağlantı/Retarder	2,1 (2,2)
4000	Retarder Akümülatörü	0,6 (0,6)



- NOT:** Tüm filtre kapağını sabitleme civatalarını 51-61 N•m (38-45 lb ft) tork değerinde sıkın
- NOT:** Ana Filtre ve Yağ Filtresi gösterimleri Kontrol Modülünün alt kısmına basılmıştır
- NOT:** O-Ring #4 artık yüksek kapasiteli filtre setlerine dahil değildir.



* 4 inç Kontrol Modülü Ölçüsü yaklaşık 3,5 inçtir
2 inç Kontrol Modülü Ölçüsü yaklaşık 1,75 inçtir



5308987

Şekil 1. Tahliye Tapası/Filtre Konumları ve Kontrol Modülü Boyutları

Ek C. TC10 Filtre Değişikliği/Sıvı Değişikliği Aralıkları

Tablo 12. Önerilen Filtre Değişikliği/Sıvı Değişikliği Aralıkları

NOT: Filtre ve Conta Seti Bilgileri için [Tablo 13'e](#), Sıvı Hacimleri Bilgileri için [Tablo 14'e](#) ve Tahliye Tapası ve Filtre Konumları için [Şekil 2'ye](#) bakın.

NOT: Sıvıyı/ ve filtreleri önerilen mesafe, aylar veya saatlerde veya daha önce, hangisi önce gelirse, değiştirin.

NOT: Yerel koşullar, çalışma şartları veya iş çevrimi Allison Transmission için yayınlanmış önerilen sıvı değişimi aralıklarından farklılık gösterebilen daha sık veya seyrek değişim aralıklarını gerektirebilir. Allison Transmission sıvı değişim aralıklarının belirlenmesinde müşterilerine esas yöntem olarak yağ analizini kullanmasını önerir. Yağ analizi programının olmadığı durumlarda, tablolardaki sıvı değişimi aralıkları kullanılmalıdır.

TC10®Çekici Serisi Yağ Ve Filtre Değiştirme Aralıkları Tavsiyeleri				
			TCM'de Prognostikler Kapalı veya Kalibre Edilmemiş	Prognostikler Açık
		İş Çevrimi	Allison Onaylı TES 295® Yağ	Allison Onaylı TES 295® Yağ
Yağ		Genel	500.000 Mil (804.700 km) 20.000 Saat 60 Ay	Kontrolör tarafından belirtildiğinde veya 60 ay geçtiğinde, hangisi önce gerçekleşirse
Filtreler	Dahili Filtre	Genel	Revizyon	Revizyon
	Yağ/Destek Filtresi	Genel	500.000 Mil (804.700 km) 20.000 Saat 60 Ay	Kontrolör tarafından belirtildiğinde veya 60 ay geçtiğinde, hangisi önce gerçekleşirse

*Yüzde 100 Konsantrasyonlu Allison Onaylı TES 295® Yağ ve Allison Filtreler — Gerekli

Tablo 13. Filtre ve Conta Setleri

NOT: Filtre konumu için bkz. [Şekil 2.](#)

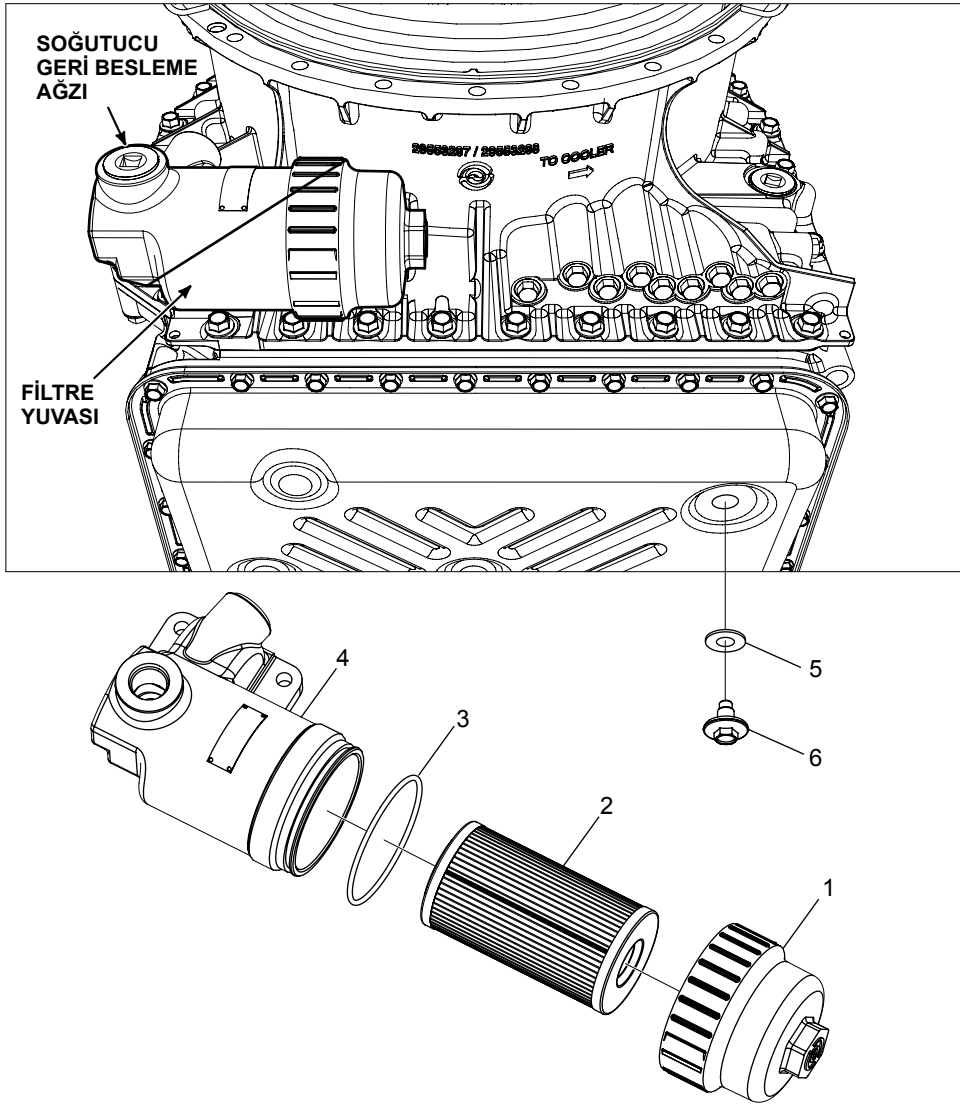
Filtre ve Conta Setleri	
Açıklama	Parça Numarası
Set - Yağ Filtresi	29554653
Yağ Filtresi*	29558295
O-Halkası, Kapak *	29554650
Conta, Tahliye Tapası *	24205123
Yönerge Formu # 350 *	29554750
Dahili Emiş Filtresi**	29551998

*Yağ Filtre Setine dahildir
**Sadece Revizyon

Tablo 14. Yağ Hacmi

Hacim Değerleri (Yaklaşık) *		
Model	İlk Dolum **	Yeniden Dolum **
	Litre (Kuart)	Litre (Kuart)
TC10	49 (52)	38 (40)

* Yağ doldurma hacmi araç konfigürasyonuna bağlıdır. Nihai yağ hacmi seviye çubuğundan bakılmalıdır (Teknisyen İpuçları MT7119EN Bölüm 2'ye veya kendi Operatör Kılavuzunuz OM7118EN'de "Bakım ve Tutum" başlığına bakınız).
** Yaklaşık miktarlar, harici devreleri dahil etmeyin.



Şekil 2. Tahliye Tapası ve Filtre Konumları

370344

Ek D. H 40/50 EP Filtre Değişikliği/Sıvı Değişikliği Aralıkları

Tablo 15. Önerilen Filtre Değişikliği/Sıvı Değişikliği Aralıkları

NOT: H 40/50 EP™ Tahrik Üniteleri daha önceleri Temmuz 2021'e kadar TES 468™ yağını kullanıyordu.

NOT: Filtreyi/Yağı önerilen aylarda, mesafede veya daha önce, hangisi önce gelirse, değiştirin.

NOT: H 40/50 EP™ Tahrik Üniteleri Yağ Filtreleri uzatılmış değiştirme aralıkları, sadece Allison Transmission Yüksek Kapasite Filtreleri ile kullanıldığında geçerlidir. Yüksek Kapasiteli Filtreler S/N 7110001551 ile başlayarak üretime eklenmiştir.

NOT: Yerel koşullar, çalışma şartları veya iş çevrimi Allison Transmission için yayınlanmış önerilen sıvı değişimi aralıklarından farklılık gösterebilen daha sık veya seyrek değişim aralıklarını gerektirebilir. Allison Transmission sıvı değişim aralıklarının belirlenmesinde müşterilerine esas yöntem olarak yağ analizini kullanmasını önerir. Yağ analizi programının olmadığı durumlarda, tablolardaki sıvı değişimi aralıkları kullanılmalıdır.

H 40/50 EP Yağ Ve Filtre Değişirme Aralıkları Tavsiyeleri			
		İş Çevrimi	Allison Onaylı TES 668™* Yağ
	Yağ	Genel	100.000 Mil (160.000 km) veya 48 Ay
Filtreler	Kontrol Ana Filtresi	İlk	5.000 Mil (8.000 km) veya 200 Saat
		Birinciden sonra	50.000 Mil (80.000 km) veya 24 Ay
	Yağ Filtresi	Yüksek Kapasiteli	100.000 Mil (160.000 km) veya 48 Ay
	Karter/Dahili Filtre	Genel	Revizyon

*Yüzde 100 Konsantrasyonda Allison Onaylı TES 668™ Yağ ve Allison Filtreleri — Gerekli

Tablo 16. Filtre ve Conta Setleri

NOT: Tahliye Tapası ve Filtre Konumları için [Şekil 3](#)'ye bakın.

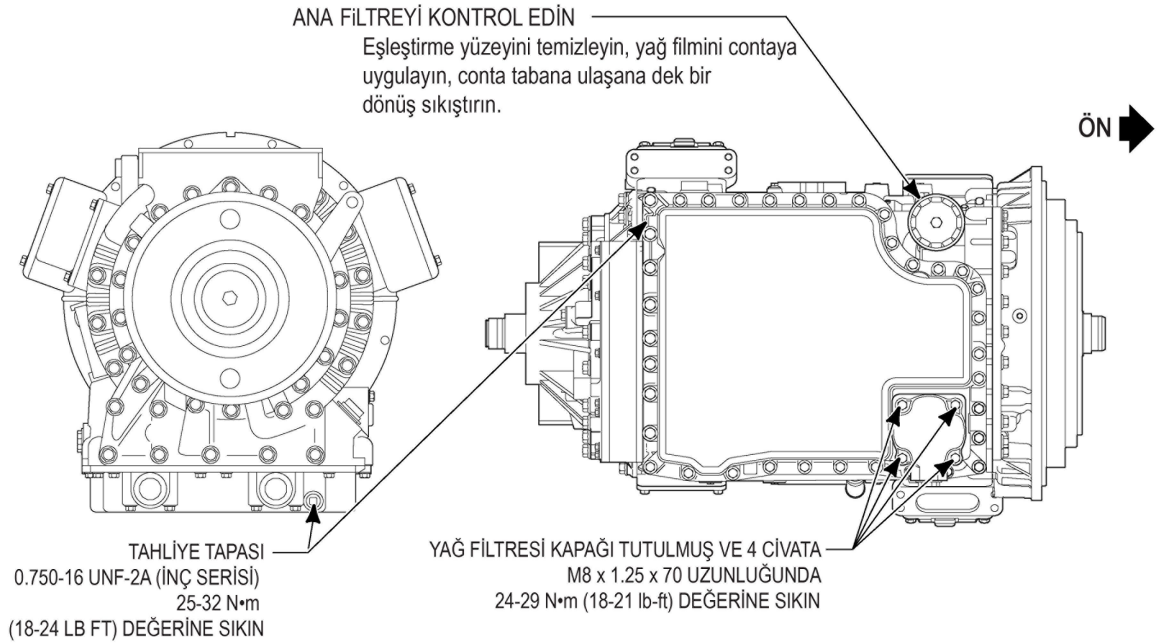
Filtre ve Conta Setleri	
Açıklama	Parça Numarası
Yağ Filtresi ve Conta Setleri	29545785
Ana Filtre'yi Kontrol Edin	29539579

Tablo 17. Yağ Hacmi

NOT: Tahliye Tapası ve Filtre Konumları için **Şekil 3'e** bakın.

Kapasiteler (Yaklaşık) *	
Şanzıman Yağı Kaybı — Sadece Filtre Değişikliği: Ana Kontrol Filtresi = 0,94 litre (1 kuart) Yağ Filtresi = 2,84 litre (3 kuart)	
Model	Tekrar doldurma**
	Litre (Kuart)
H 40/50 EP™ Tahrik Üniteleri	15,1 (16)

* Yağ doldurma kapasitesi, aracın konfigürasyonuna bağlıdır.
** Miktarları yaklaşık olarak belirleyin, DPIM, soğutucu ve dış hatları dahil etmeyin.



ARKA GÖRÜNÜM

ALT GÖRÜNÜM

H 40/50 EP™ ÜZERİNDEKİ TAHLİYE TAPASI VE FİLTRE KONUMLARI

Şekil 3. Tahliye Tapası ve Filtre Konumları

39691

Ek E. AT 500 Serisi Filtre Değişikliği/Sıvı Değişikliği Aralıkları

Tablo 18. Önerilen Filtre Değişim Aralıkları

NOT: Yağ Değiştirme Aralıkları için [Tablo 19](#)'ye, Filtre ve Civata Seti Bilgisi için [Tablo 20](#)'ye ve Sıvı Kapasitesi Bilgisi için [Tablo 21](#)'e bakın.

NOT: Filtreleri önerilen mesafe, aylar veya saatlerde veya daha önce, hangisi önce gelirse, değiştirin.

Filtre Değişim Aralıkları							
Yüzde 100 Konsantrasyon Allison Onaylı TES 295® Yağlar*				Allison Onaylı TES 389® Yağlar*			
Dahili Filtre		Yağ/Destek Filtresi		Dahili Filtre		Yağ/Destek Filtresi	
Genel***	Ağır****	İlk 5000 Mil (8000 km) 200 Saat		Genel***	Ağır****	İlk 5000 Mil (8000 km) 200 Saat	
Polyester Filtre**		Genel***†	Ağır****†	Polyester Filtre**		Genel***†	Ağır****†
Revizyon	Revizyon	50.000 Mil (80.000 km) 2000 Saat 24 Ay	25.000 Mil (40.000 km) 1000 Saat 12 Ay	Revizyon	Revizyon	25.000 Mil (40.000 km) 1000 Saat 12 Ay	12.000 Mil (20.000 km) 500 Saat 6 Ay
Tel Gözenekli Filtre				Tel Gözenekli Filtre			
100.000 Mil (160.000 km) 4000 Saat 48 Ay	50.000 Mil (80.000 km) 2000 Saat 24 Ay			25.000 Mil (40.000 km) 1000 Saat 12 Ay	12.000 Mil (20.000 km) 500 Saat 6 Ay		
Allison Onaylı TES 389® yağlar için bkz. www.allisontransmission.com .							
* Yüzde 100 konsantrasyonda Allison Onaylı TES 295® yağın haricindeki her şey karışım olarak kabul edilecek olup Allison Onaylı TES 389® yağ değişim aralıkları kullanılmalıdır. *** Genel Hizmet: mil başına bir (1) duruştan az. **** Ağır Hizmet: mil başına bir (1) duruştan fazla. ** Dahili polyester filtresi hakkında daha fazla bilgi için SIL 9-TR-01'in son sürümüne bakın. † Allison tarafından önerilmiş yüksek verimli bir filtre kullanıldığında zaman, değişim aralığı filtrenin kirlendiğini gösteren Change Filter ışığı yanana ya da 3 yıl kullanımda olana kadardır, hangisi daha önce gerçekleşirse. Mesafe kısıtlaması yoktur. Yüksek verimli filtreler sadece AT/MT/HT Serileri ile kullanım için onaylanmıştır.							

Tablo 19. Önerilen Yağ Değişikliği Aralıkları

NOT: Filtre Değişirme Aralıkları için [Tablo 18](#)'ye, Filtre ve Civata Seti Bilgisi için [Tablo 20](#)'e ve Sıvı Kapasitesi Bilgisi için [Tablo 21](#)'ye başvurun.

NOT: Yağı önerilen mesafe, aylar veya saatlerde veya daha önce, hangisi önce gelirse, değiştirin.

NOT: Yerel koşullar, çalışma şartları veya iş çevrimi Allison Transmission için yayınlanmış önerilen sıvı değişimi aralıklarından farklılık gösterebilen daha sık veya seyrek değişim aralıklarını gerektirebilir. Allison Transmission sıvı değişim aralıklarının belirlenmesinde müşterilerine esas yöntem olarak yağ analizini kullanmasını önerir. Yağ analizi programının olmadığı durumlarda, tablolardaki sıvı değişimi aralıkları kullanılmalıdır.

Yağ Değişimi Aralıkları			
Yüzde 100 Konsantrasyon Allison Onaylı TES 295® Yağlar*		Allison Onaylı TES 389® Yağlar*	
Genel**	Ağır***	Genel**	Ağır***
100.000 Mil (160.000 km) 4000 Saat 48 Ay	50.000 Mil (80.000 km) 2000 Saat 24 Ay	25.000 Mil (40.000 km) 1000 Saat 12 Ay	12.000 Mil (20.000 km) 500 Saat 6 Ay
Allison Onaylı TES 389® yağlar için bkz. www.allisontransmission.com .			
* Yüzde 100 konsantrasyonda Allison Onaylı TES 295® yağın haricindeki her şey karışım olarak kabul edilecek olup Allison Onaylı TES 389® yağ değişim aralıkları kullanılmalıdır.			
** Genel Hizmet: mil başına bir (1) duruştan az.			
*** Ağır Hizmet: mil başına bir (1) duruştan fazla.			

Tablo 20. Filtre ve Conta Setleri

NOT: Daha fazla bilgi için SIL 9-TR-01'in son sürümüne bakın.

Filtre ve Conta Setleri	
Karter	Yağ Filtresi ve Civata Seti Parça Numarası
97 mm (3,8 inç) yağ karteri	29540976
135 mm (5,3 inç) yağ karteri	29538489

Tablo 21. Yağ Hacmi

Hacim Değerleri (Yaklaşık)*	
Karter Derinliği	İlk Dolum**
	Litre (Kuart)
97 mm (3,8 inç) yağ karteri	8,5 (9)
135 mm (5,3 inç) yağ karteri	15 (16)
* Yağ doldurma hacmi araç konfigürasyonuna bağlıdır. Nihai yağ hacmi seviye çubuğundan bakılmalıdır (Teknisyen İpuçları MT1321EN Bölüm 1'e veya kendi Operatör Kılavuzunuzda "Bakım ve Tutum" başlığına bakınız).	
** Miktarları yaklaşık olarak belirleyin, dış hatları, soğutucu hortumunu dahil etmeyin	

Ek F. MT 600 Serisi Filtre Değişikliği/Sıvı Değişikliği Aralıkları

Tablo 22. Önerilen Filtre Değişim Aralıkları

NOT: Yağ Değiştirme Aralıkları için [Tablo 23](#)'ye, Filtre ve Civata Seti Bilgisi için [Tablo 24](#)'ye ve Sıvı Kapasitesi Bilgisi için [Tablo 25](#)'e bakın.

NOT: Filtreleri önerilen mesafe, aylar veya saatlerde veya daha önce, hangisi önce gelirse, değiştirin.

NOT: Yerel koşullar, çalışma şartları veya iş çevrimi Allison Transmission için yayınlanmış önerilen sıvı değişimi aralıklarından farklılık gösterebilen daha sık veya seyrek değişim aralıklarını gerektirebilir. Allison Transmission sıvı değişim aralıklarının belirlenmesinde müşterilerine esas yöntem olarak yağ analizini kullanmasını önerir. Yağ analizi programının olmadığı durumlarda, tablolardaki sıvı değişimi aralıkları kullanılmalıdır.

Filtre Değişim Aralıkları							
Yüzde 100 Konsantrasyonda Allison Onaylı TES 295® Yağları *				Allison Onaylı TES 389® Yağları *			
Dahili Filtre		Yağ/Destek Filtresi		Dahili Filtre		Yağ/Destek Filtresi	
Genel**	Ağır***	İlk 5000 Mil (8000 km) 200 Saat		Genel**	Ağır***	İlk 5000 Mil (8000 km) 200 Saat	
Revizyon	Revizyon	Genel**†	Ağır***†	Revizyon	Revizyon	Genel**†	Ağır***†
		50.000 Mil (80.000 km) 2000 Saat 24 Ay	25.000 Mil (40.000 km) 1000 Saat 12 Ay			25.000 Mil (40.000 km) 1000 Saat 12 Ay	12.000 Mil (20.000 km) 500 Saat 6 Ay

Allison Onaylı TES 389® yağları için bkz. www.allisontransmission.com.

* Yüzde 100 konsantrasyonda Allison Onaylı TES 295® yağ haricindeki her şey karışım olarak kabul edilecek olup Allison Onaylı TES 389® yağ değişim aralıkları kullanılmalıdır.
** Genel Hizmet: mil başına bir (1) duruştan az.
*** Ağır Hizmet: mil başına bir (1) duruştan fazla.
† Allison tarafından önerilmiş yüksek verimli bir filtre kullanıldığı zaman, değişim aralığı filtrenin kirlendiğini gösteren Change Filter ışığı yanana ya da 3 yıl kullanımda olana kadardır, hangisi daha önce gerçekleşirse. Mesafe kısıtlaması yoktur. Yüksek verimli filtreler sadece AT/MT/HT Serileri ile kullanım için onaylanmıştır.

Tablo 23. Önerilen Yağ Değişikliği Aralıkları

NOT: Filtre Değişirme Aralıkları için [Tablo 22](#)'ye, Filtre ve Civata Seti Bilgisi için [Tablo 24](#)'e ve Sıvı Kapasitesi Bilgisi için [Tablo 25](#)'ye başvurun.

NOT: Yağı önerilen mesafe, aylar veya saatlerde veya daha önce, hangisi önce gelirse, değiştirin.

NOT: Yerel koşullar, çalışma şartları veya iş çevrimi Allison Transmission için yayınlanmış önerilen sıvı değişimi aralıklarından farklılık gösterebilen daha sık veya seyrek değişim aralıklarını gerektirebilir. Allison Transmission sıvı değişim aralıklarının belirlenmesinde müşterilerine esas yöntem olarak yağ analizini kullanmasını önerir. Yağ analizi programının olmadığı durumlarda, tablolardaki sıvı değişimi aralıkları kullanılmalıdır.

Yağ Değişimi Aralıkları			
Yüzde 100 Konsantrasyonda Allison Onaylı TES 295® Yağları *		Allison Onaylı TES 389® Yağları *	
Genel**	Ağır***	Genel**	Ağır***
100.000 Mil (160.000 km) 4000 Saat 48 Ay	50.000 Mil (80.000 km) 2000 Saat 24 Ay	25.000 Mil (40.000 km) 1000 Saat 12 Ay	12.000 Mil (20.000 km) 500 Saat 6 Ay

Allison Onaylı TES 389® yağları için bkz. www.allisontransmission.com.

*Yüzde 100 konsantrasyonda Allison Onaylı TES 295® yağın haricindeki her şey karışım olarak kabul edilecek olup Allison Onaylı TES 389® yağ değişim aralıkları kullanılmalıdır.
** Genel Hizmet: mil başına bir (1) duruştan az.
*** Ağır Hizmet: mil başına bir (1) duruştan fazla.

Tablo 24. Filtre ve Conta Seti

NOT: Daha fazla bilgi için SIL 9-TR-01'in son sürümünü görün.

Filtre ve Conta Seti
Yağ Filtresi ve Civata Seti Parça Numarası
29538489

Tablo 25. Sıvı Kapasitesi

Kapasiteler (Yaklaşık) *	
Karter Derinliği	İlk Dolum**
	Litre (Kuart)
110 mm (4,3 inç) yağ karteri	11 (12)
130 mm (5,1 inç) yağ karteri	14 (15)

* Yağ doldurma kapasitesi, aracın konfigürasyonuna bağlıdır. Nihai akışkan kapasitesi çubuk seviyesine göre tespit edilmelidir (Tamirciler için İpuçları MT1357EN Bölüm 1'e veya Kullanım Kılavuzunuzun "Bakım ve Muhafaza" bölümüne bakın.
** Miktarları yaklaşık olarak belirleyin, dış hatları, soğutucu hortumunu dahil etmeyin

Ek G. HT 700 Serisi Filtre Değişikliği/Sıvı Değişikliği Aralıkları

Tablo 26. Önerilen Filtre Değişim Aralıkları

NOT: Yağ Değiştirme Aralıkları için [Tablo 27](#)'ye, Filtre ve Civata Seti Bilgisi için [Tablo 28](#)'ye ve Sıvı Kapasitesi Bilgisi için [Tablo 29](#)'e bakın.

NOT: Filtreleri önerilen mesafe, aylar veya saatlerde veya daha önce, hangisi önce gelirse, değiştirin.

Filtre Değişim Aralıkları									
Yüzde 100 Konsantrasyon Allison Onaylı TES 295® Yağlar*					Allison Onaylı TES 389® Yağlar*				
Ana Filtre		Dahili Filtre	Yağ/Destek Filtresi		Ana Filtre		Dahili Filtre	Yağ/Destek Filtresi	
Genel**	Ağır***	Revizyon	İlk		Genel**	Ağır***	Revizyon	İlk	
			5000 Mil (8000 km) 200 Saat					5000 Mil (8000 km) 200 Saat	
			Genel**†	Ağır***†				Genel**†	Ağır***†
50.000 Mil (80.000 km) 2000 Saat 24 Ay	25.000 Mil (40.000 km) 1000 Saat 12 Ay		50.000 Mil (80.000 km) 2000 Saat 24 Ay	25.000 Mil (40.000 km) 1000 Saat 12 Ay	25.000 Mil (40.000 km) 1000 Saat 12 Ay	12.000 Mil (20.000 km) 500 Saat 6 Ay		25.000 Mil (40.000 km) 1000 Saat 12 Ay	12.000 Mil (20.000 km) 500 Saat 6 Ay
Allison Onaylı TES 389® yağlar için bkz. www.allisontransmission.com									
* Yüzde 100 konsantrasyonda Allison Onaylı TES 295® yağın haricindeki her şey karışım olarak kabul edilecek olup Allison Onaylı TES 389® yağ değişim aralıkları kullanılmalıdır. ** Genel Hizmet: mil başına bir (1) duruştan az. *** Ağır Hizmet: mil başına bir (1) duruştan fazla. † Allison tarafından önerilmiş yüksek verimli bir filtre kullanıldığı zaman, değişim aralığı filtrenin kirlendiğini gösteren Change Filter ışığı yanana ya da 3 yıl kullanımda olana kadardır, hangisi daha önce gerçekleşirse. Mesafe kısıtlaması yoktur. Yüksek verimli filtreler sadece AT/MT/HT Serileri ile kullanım için onaylanmıştır.									

Tablo 27. Önerilen Yağ Değişikliği Aralıkları

NOT: Filtre Değişirme Aralıkları için [Tablo 26](#)'ye, Filtre ve Civata Seti Bilgisi için [Tablo 28](#)'e ve Sıvı Kapasitesi Bilgisi için [Tablo 29](#)'ye başvurun.

NOT: Yağı önerilen mesafe, aylar veya saatlerde veya daha önce, hangisi önce gelirse, değiştirin.

NOT: Yerel koşullar, çalışma şartları veya iş çevrimi Allison Transmission için yayınlanmış önerilen sıvı değişimi aralıklarından farklılık gösterebilen daha sık veya seyrek değişim aralıklarını gerektirebilir. Allison Transmission sıvı değişim aralıklarının belirlenmesinde müşterilerine esas yöntem olarak yağ analizini kullanmasını önerir. Yağ analizi programının olmadığı durumlarda, tablolardaki sıvı değişimi aralıkları kullanılmalıdır.

Yağ Değişimi Aralıkları			
Yüzde 100 Konsantrasyonda Allison Onaylı TES 295® Yağları *		Allison Onaylı TES 389® Yağlar*	
Genel**	Ağır***	Genel**	Ağır***
100.000 Mil (160.000 km) 4000 Saat 48 Ay	50.000 Mil (80.000 km) 2000 Saat 24 Ay	25.000 Mil (40.000 km) 1000 Saat 12 Ay	12.000 Mil (20.000 km) 500 Saat 6 Ay
Allison Onaylı TES 389® yağlar için bkz. www.allisontransmission.com			
*Yüzde 100 konsantrasyonda Allison Onaylı TES 295® yağ haricindeki her şey karışım olarak kabul edilecek olup Allison Onaylı TES 389® yağ değişim aralıkları kullanılmalıdır.			
**Genel Hizmet: mil başına bir (1) duruştan az.			
***Ağır Hizmet: mil başına bir (1) duruştan fazla.			

Tablo 28. Filtre ve Conta Seti

Filtre ve Conta Setleri	
Karter	Yağ Filtresi ve Civata Seti Parça Numarası
114 mm (4,5 inç) Yağ Karteri	29530562
114 mm (4,5 inç) Yağ Karteri (adaptör 23016883 karter 23016884 ile)	29530563
152 mm (6 inç) Yağ Karteri	6839945
178 mm (7 inç) Yağ Karteri	29530564
216 mm (8,5 inç) Hidrolik Yağ Karteri	23012407
216 mm (8,5 inç) Elektronik Yağ Karteri	29530565

Tablo 29. Yağ Hacimleri

Hacim Değerleri (Yaklaşık)*	
Karter Derinliği	Tekrar dolum**
	Litre (Kuart)
114 mm (4,5 inç) yağ karteri	32 (34)
152 mm (6 inç) yağ karteri	28,5 (30)
178 mm (7 inç) yağ karteri	31 (33)
216 mm (8,5 inç) yağ karteri	40,5 (42,8)

* Yağ doldurma hacmi araç konfigürasyonuna bağlıdır. Nihai yağ hacmi seviye çubuğundan bakılmalıdır (Teknisyen İpuçları MT1366EN (Hidrolik Kontroller) veya MT1958EN (Elektronik Kontroller) Bölüm 1'e veya kendi Operatör Kılavuzunuzda "Bakım ve Tutum" başlığına bakınız).

** Miktarları yaklaşık olarak belirleyin, dış hatları, soğutucu hortumunu dahil etmeyin